

**STORT UW  
VLOEREN SNEL,  
GEMAKKELIJK  
EN VEILIG!**

**VEILIGHEID HOEFT NIET  
DUUR TE ZIJN**

www.gssprofiel.be • + 32 470 50 66 77  
gilbert@gssbvba.be

## GSS-PROFIEL

### HET GSS-PROFIEL

is een verloren randbekisting waarmee u snel, gemakkelijk en zonder risico's beton stort tot een vloerdikte van 40 cm op holle welfsels, breedvloerplaten en potten.



### GSS-SAFE

is een veiligheidsleuning die eraan gekoppeld kan worden op een zeer snelle manier, zonder de muur te doorboren en zonder demontage achteraf!

**MONTAGE IN  
1/10<sup>DE</sup>  
VAN DE TIJD**

**DEMONTAGE  
= 0**

**VEILIGHEIDSLEUNING KLASSE A  
GEKEURD DOOR SGS VOLGENS  
EN 13374. GEPATENTEERD DOOR  
GSS BVBA**

MEER INFORMATIE OP [WWW.GSSPROFIEL.BE](http://WWW.GSSPROFIEL.BE)





**C** GSS-Veiligheidspaal

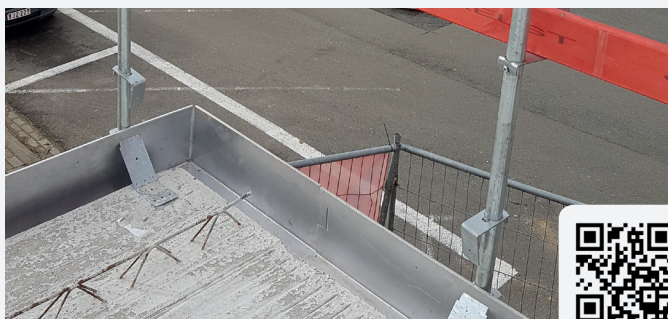
**D** GSS-Vloersteun

**B** GSS-Balk

**A** GSS-Profiel

## **A** GSS-PROFIEL | SNEL, GEMAKKELIJK EN VEILIG BETON STORTEN TOT 40CM DIKTE!

Het GSS-Profiel is een verloren randbekisting, verkrijgbaar van 16 tot 40 cm hoog. Dankzij de speciale z-vorm golft het profiel bovenaan niet. Het profiel is voorzien van gaatjes en samen met de bijbehorende haakjes is stabiliteit gegarandeerd. Een groot voordeel is dat het profiel – hoewel niet noodzakelijk – gecombineerd kan worden met onze Veiligheidsleuning. Plaats het profiel steeds vooraf, van links naar rechts en 5 à 10 mm naar binnen toe.



## **B** GSS-BALK | BALKEN BEKISTEN EN METEEN BEVEILIGEN!

Wanneer er geen GSS-Profiel geplaatst kan worden – bijvoorbeeld in het geval er wapening uit de muur of uit prefabbalken steekt – kan GSS-Balk gebruikt worden. Deze bekistingsplaat wordt met nagelpluggen tegen de balk of muur bevestigd. Door de geperforeerde plaatjes eenvoudigweg open te plooiën, plaatst u in een handomdraai de veiligheidspalen erin. Geen demontage achteraf!





C

## GSS-SAFE | TIEN KEER SNELLER GEMONTEERD. GEEN DEMONTAGE!

GSS-Safe is een innovatieve veiligheidsleuning die 10 keer sneller gemonteerd wordt dan bestaande systemen. Elk GSS-Profiel is voorzien van gleuven. Door hierin twee plaatjes met uitsparing te schuiven, wordt de GSS- Veiligheidspaal moeiteloos gemonteerd. De paal wordt door de uitsparingen gestoken en met een eenvoudige draaibeweging van 180° vastgeklit. Zodra de muur 1 meter hoog is opgetrokken, wordt de veiligheidspaal weer even eenvoudig en snel los gedraaid en verwijderd zonder bijkomende demontage. Desgewenst kan hij ook later gedemonteerd worden zodat raamopeningen beveiligd blijven.



D

## GSS-VLOERSTEUN | VEELZIJDIG, SNEL EN GEEN RISICO'S OP BESCHADIGING!



De GSS-Vloersteun kan – op een veilige manier en zonder risico op beschadiging – zowel op elk soort ruwe vloer als op prefabbeton bevestigd worden. Op ruwe vloeren wordt de vloersteun eenvoudigweg verankerd met 2 betonbouten. In het geval van prefab zal de producent de hijspunten aanpassen of extra Vemo-schroefhulzen voorzien. Met een bout (7 cm) of met een koppelstuk kan de vloersteun nu gemakkelijk bevestigd worden. Plaats de GSS-Veiligheidspaal erin en klik vast met een eenvoudige draaibeweging van 180°. Eenvoudiger en sneller kan niet.



# GSS KOMT NAAR UW WERF!

We beschikken over 2 demowagens om u ter plaatse al onze producten te demonstreren.



# GSS-SAFE – DE BASISONDERDELEN

Hieronder vindt u de basisonderdelen van GSS-Safe.

(Scan de QR-code en bekijk per product het overeenkomstige filmpje. Alle filmpjes vindt u ook terug op onze website onder de rubriek “Demofilms per artikel”).

## ARTIKEL 3001: De GSS-Veiligheidspaal.

De paal is zo gemaakt dat hij geschikt is voor alle mogelijke toepassingen van GSS. In combinatie met de GSS-Vloersteun kunnen de paalbeugels 30 cm lager gezet worden zodat de leuningplanken altijd op de juiste hoogte liggen.



3001

## ARTIKEL 3002: De Container.

De container is gegalvaniseerd, stapelbaar en voorzien voor 50 palen. In de ruimte onderaan kunnen alle andere onderdelen opgeborgen worden. Dankzij 4 hijspunten kan de bak gemakkelijk met een viersprongketting verplaatst worden.



3002

## ARTIKEL 3003: Het Standaardplaatje.

Dit wordt enerzijds gebruikt als onder-plaatje en is zowel geschikt voor snelbouwsteen van 14 en 19 cm breed. Vergeet bij montage nooit eerst een nagel te steken in het daartoe bestemde gaatje. Het standaardplaatje wordt anderzijds ook gebruikt als boven-plaatje bij holle welfsels, potten, balken, breedvloerplaten (pre-dallen) en volle vloerplaten. In de verpakking zit een zakje met 13 spanhulzen van 3 cm om de boven-plaatjes te monteren. Er bestaan ook boven-plaatjes voor brede muren (Artikel 3020).



3003

## ARTIKEL 3004: Het Plaatje Volle steen (VS).

Dit wordt uitsluitend gebruikt als onder-plaatje voor silicaatsteen, betonblokken en alle soorten volle steen. Het wordt samen met het GSS-Profiel op de muur bevestigd met een nagelpistool. Bij montage van het onder-plaatje moet altijd eerst een nagel in het daartoe bestemde gaatje gestoken worden. Daarna moet het plaatje terug geschoven worden tot de nagel de muur raakt.



3004

## ARTIKEL 3005: De Haakjes (GSS-Fast).

Elk GSS-Profiel is voorzien van gaatjes waarin GSS-Haakjes vastgemaakt kunnen worden. Steek het korte haakje in het gaatje en plooi het lange gedeelte rond een maas van het betonnet of rond de tralieligger. Het systeem is tot zes keer sneller dan werken met traditionele ijzerdraad.



3005

## ARTIKEL 3006: De Hoekverbinder.

Hij wordt gebruikt om twee veiligheidsplanken in een hoek te verbinden. Het garandeert een sterke en veilige hoekverbinding zonder de veiligheidsplanken te beschadigen. Na demontage blijven er geen gevaarlijke nagels in de planken achter.



3006

Lees eerst onze Technische Fiches vooraleer onze producten te gebruiken. Het zijn meteen ook gedetailleerde en praktische handleidingen. U kan ze downloaden op onze website

[www.gssprofiel.be](http://www.gssprofiel.be).



# GSS-SAFE – DE EXTRA'S

Hieronder vindt u extra onderdelen voor nog meer toepassingen met GSS-Safe.  
(Scan de QR-code en bekijk per product het overeenkomstige filmpje. Alle filmpjes vindt u ook terug op onze website onder de rubriek “Demofilms per artikel”).

## ARTIKEL 3007: De GSS-Beugel.

Hij wordt gebruikt om trapgaten snel te beveiligen en te bekisten met behulp van een plaat, een plank en een houten spie. De beugel kan ook gemonteerd worden op betonnen balken, uitkragende vloerplaten, liftkokers enz.



3007

## ARTIKEL 3021: De GSS-Muurhaak.

Hij dient om GSS-Beugels te monteren op muren, opgetrokken in holle snelbouwsteen. Artikel 3022 is dezelfde haak, maar dan langer en specifiek bestemd voor gebruik bij dubbele muren.



3021

## ARTIKEL 3008: De GSS-Vloersteun.

Met 2 betonbouten kan de vloersteun snel en zonder risico op beschadiging op elke ruwe vloer verankerd worden. Daardoor kan u om het even waar een GSS-Veiligheidspaal plaatsen. Met een bout van 7 cm of met koppelstukken (Artikel 3009: Kogelanker en Artikel 3015: Frimeda-anker) kan de GSS-Vloersteun ook op elk soort sierbeton bevestigd worden. In het geval van prefab zal de producent de hijspunten aanpassen of extra Vemo-schroefhulzen voorzien.



3008

## ARTIKEL 3010: Het Plaatje Hoge Welfsels (HW).

Te gebruiken als boven-plaatje voor welfsels tussen 22 en 40 cm dik. Het Plaatje HW plooit op elke hoogte.



3010

## ARTIKEL 3019: Het Paspaltje.

Het paspaaltje wordt gratis bij elke container meegeleverd. Het zorgt ervoor dat de GSS-Veiligheidspaal in de juiste positie komt te staan vooraleer het boven-plaatje wordt vastgemaakt.



3019

## ARTIKEL 3017: De GSS-Afstandsbeugel.

Te gebruiken in combinatie met de GSS-Beugel (Artikel 3007) om de veiligheidspaal 25 cm verder van de muur weg te monteren. Dit systeem laat toe om op een veilige manier bijvoorbeeld een dakoversteek aan een plat dak te maken in het geval de buitengevel opgetrokken wordt in gepleisterde isolatieplaat.



3017

## ARTIKEL 3023: Het Verhoogpaal-koppelstuk.

Hiermee kunnen twee veiligheidspalen op elkaar gemonteerd worden waardoor de arbeider ook beschermd is als hij op schragen aan het werk is. Daarbij wordt de veiligheidspaal aan de muur verankerd met de Verhoogkoppellen (Artikel 3025). Bij snelbouwsteen wordt een extra hulpkoker gebruikt (Artikel 3024). De veiligheidspaal wordt met een koppellen verbonden door de achterzijde van de bovenste paalbeugel erin te haken.



3023 /24 /25



# GSS OP DE WERF!



Werf Huybreckx nv Turnhout



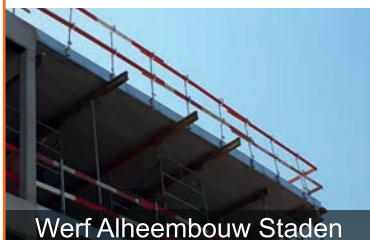
Werf Edgard Berben Peer



Werf Cordeel Temse



Werf Woestenborghs Merksplas



Werf Alheembouw Staden



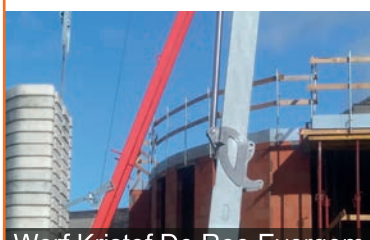
Werf AVL-Woningbouw Beringen



Werf Artes-Roegiers Kruibeke



Werf D-Build Heusden-Zolder



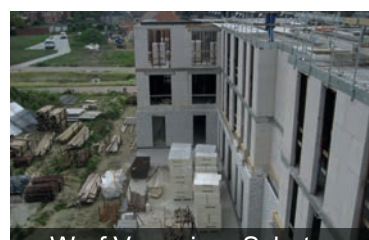
Werf Kristof De Roo Evergem



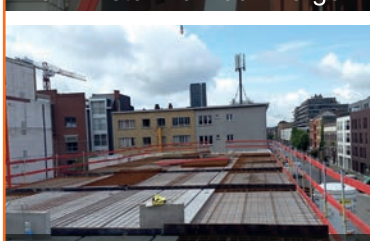
Werf DELBO Hoogstraten



Werf Cosimco Tildonk



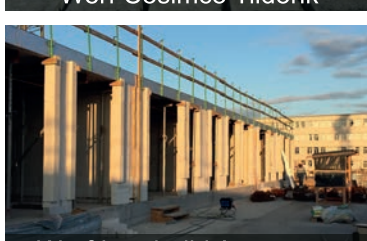
Werf Vermeiren Schoten



Werf Belemco NV Bilzen



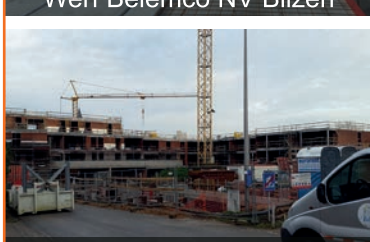
Werf Hollevoet Martin Ichtegem



Werf Interbuild Antwerpen



Werf Ivo Frans Mol



Werf Gebr. Janssens Oplabeek



Werf Maribo Eksel



Werf Willemen Mechelen



Werf Jos De Jongh Kalmthout



Werf Projectbouw Verelst Ham



Werf Kris Keersmakers Balen



Werf Vanhout Geel



Werf Ivo Spits Heist O/D Berg

**Voor alle info:  
check onze website of  
neem contact op met  
uw verdeler.**

**GSS bvba  
gilbert@gssbvba.be  
www.gssprofiel.be  
+32 470 50 66 77**

